

Seminario di studio e di approfondimento per docenti ed educatori dei Licei Classici Europei

Una scuola per l'Europa: ruolo e prospettive per i Licei Classici Europei

Tavolo tematico: *L'integrazione dei saperi dal Documento Portolano al curriculum del Liceo Classico Europeo*



L'agire didattico è un processo operativo intenzionale

- Nel nostro spazio-scuola e nel nostro tempo-scuola si dovrà operare per produrre cultura, memoria, identità
- Le nostre discipline devono aiutarci a comprendere il mondo simbolico dell'uomo
- Vivere la scuola come una *comunità culturale educante* significa attivare **officine culturali** in grado di sperimentare e di generare ricerca-azione

Perché il curricolo?

E' utile?

E' onesto?

“Sia ben chiaro, dunque, che quanto è immorale non può mai essere utile, neppure quando si consegue ciò che si ritiene utile”

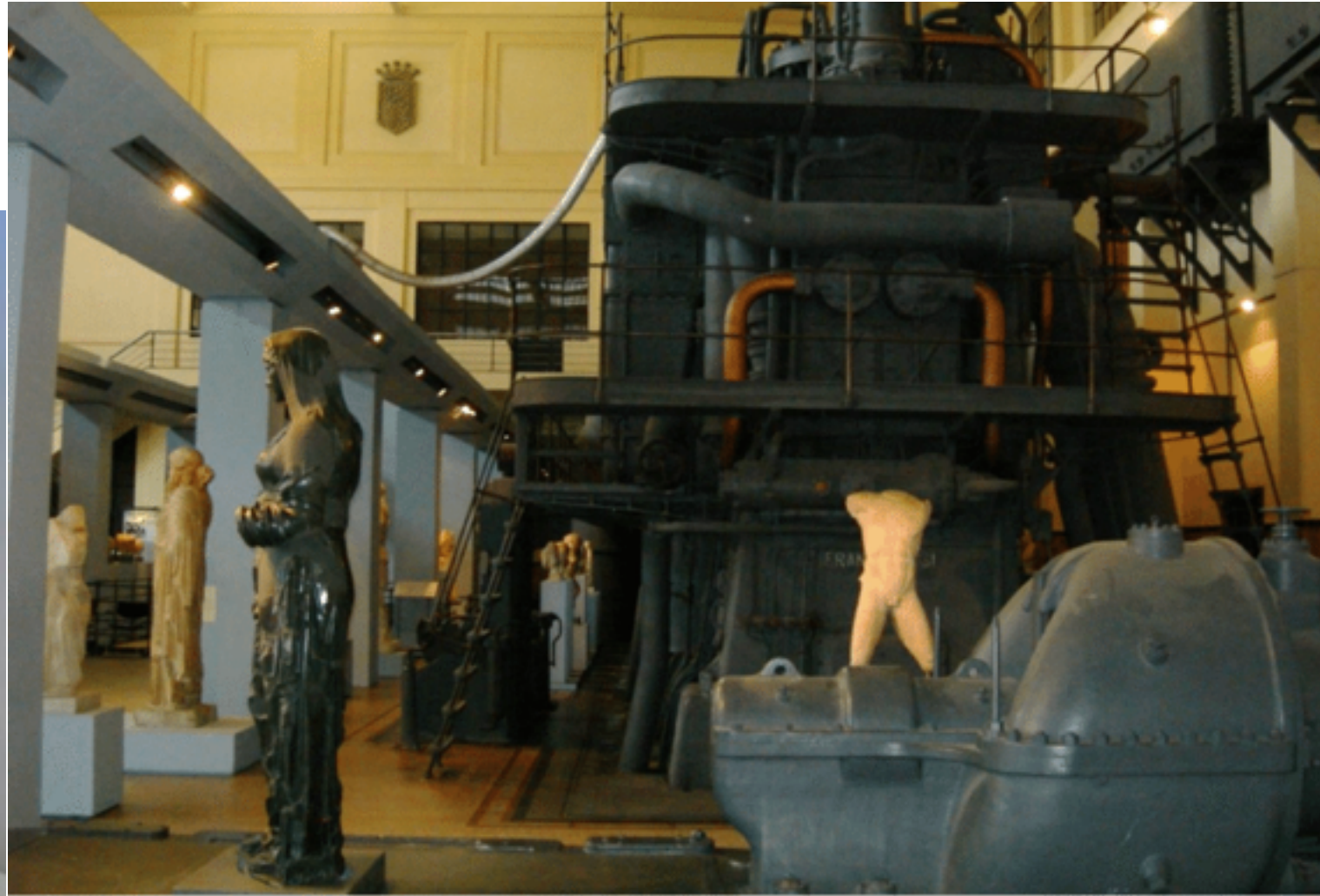


Il curricolo come dispositivo strutturante l'agire didattico

- Il curricolo come riflessione sull'agire didattico, inteso come attività intenzionale
- Il curricolo bruneriano
- Il curricolo costruito per comprendere il mondo simbolico dell'uomo

- Operare mediante un'ottica multidisciplinare e di integrazione dei saperi
- Progettare e valutare per competenze
- Valorizzare la funzione dei dipartimenti disciplinari e interdisciplinari
- Integrare epistemologia e didattica disciplinare con le scienze dell'educazione e la psicologia dell'apprendimento
- Elaborare un insegnamento-apprendimento che sia ***costruttivo, socioculturale e situato***

“Questi dottor non l’han mai intesa bene. Perché a chi vuol una cosa ritrovare bisogna adoperare la fantasia, e giocar d’invenzione, e ‘ndovinare, e se tu non puoi ire a dirittura, mill’altre vie ti possono aiutare.”



E' necessario avvertire il dovere di superare la logica della *cultura scientifica* contrapposta alla *cultura umanistica*

Dalle discipline chiuse ai **saperi aperti** per lavorare sui grandi temi di confine mediante lo sviluppo di **competenze trasversali**:

- Relazione tra il mutamento storico e i riflessi nell'arte, nella letteratura, nelle scienze
- Correlazione tra le strutture economiche e i fatti storici
- Interpretazione dei risultati nel campo scientifico mediante le espressioni ideologiche delle arti
- Interazione tra i fenomeni storico-politici e la codificazione del *nomos* nel rapporto dicotomico con la *physis*

Cosa esprimono le competenze?

- Le competenze vengono definite come *una combinazione di conoscenze, abilità ed atteggiamenti*
- Conoscenze dichiarative : i contenuti, le informazioni, i dati
- Conoscenze procedurali: metodi e strumenti di organizzazione del pensiero
- Conoscenze immaginative: linguaggi, rappresentazioni, modi di pensare e trasferire pensieri

Occorre puntare sul protagonismo dei docenti come intellettuali attivi e responsabili

- Trasformare la scuola in un grande laboratorio di idee e di ricerca
- Valorizzare l'integrazione dei saperi, ancorata al nesso tra epistemologia e didattica
- Superare il disciplinarismo e la settorialità
- Attivare una ricerca didattica per risolvere problemi
- Operare sinergicamente per mettere in moto processi e procedure di aggregazione pluridisciplinare

Il Documento dell'Ispettore Portolano

- Dimensione europea dell'insegnamento
- Laboratorio Multiculturale
- Interdisciplinarietà, come metodo di controllo critico, di confronto e raccordo tra le discipline
- Centralità del testo come documento di analisi e riflessione critica
- Complementarietà ed integrazione delle due fasi della lezione e del laboratorio
- Premesse d'Area, in cui si ribadisce la necessità di istituire rapporti costanti ed istituzionali tra gli insegnamenti
- Progetto formativo integrato tra l'azione del docente e quella dell'educatore, fondata sulla individuazione di obiettivi comuni, strategie preordinate e metodologie concordate

Nel curriculum del Liceo Classico Europeo risulteranno vincenti due fattori: tempo e spazio della vita educativa convittuale e semiconvittuale

- **Fattore tempo** - Gli allievi e le allieve del LCE vivono una piena dimensione del tempo scuola all'interno dei Convitti e degli Educandati, *quantitativamente* ma soprattutto *qualitativamente*: la dimensione del laboratorio e della socializzazione ricreativa permette loro di crescere all'interno di un *college* come persone che si formano e si confrontano
- **Fattore spazio** - All'interno degli spazi e delle risorse di ambienti di apprendimento - spazi non solo fisici -, presenti nelle realtà dei Convitti e degli Educandati, gli studenti possono esperire non solo il senso della bellezza che li circonda ma anche le potenzialità dei *luoghi* e dei *media* come stimoli per vivere esperienze di formazione anche mediante le opportunità di vita culturale e civile in stretta sinergia con il territorio *glocale*: una *Paideia del III millennio*

Quali saperi affidare alla Scuola?

I saperi di responsabilità affinché la Scuola

- si concentri sullo studio della storia come costante comparazione tra presente e passato
- dia a tutti gli strumenti per avere parole e per esprimere il proprio mondo vitale
- non riduca la persona solo all'aspetto cognitivo e razionale
- fornisca conoscenze riorganizzandole in ordine ai valori e al rapporto scuola-vita
- miri alla formazione di persone capaci di stare nella società complessa e di gestire la complessità

Quali saranno le azioni del docente?

- Comprendere la parzialità e la provvisorietà del suo discorso
- Aprirsi ad un confronto interdisciplinare sempre più stretto
- Lavorare su una revisione onesta della propria disciplina
- Sviluppare un'intesa collaborativa per far capire l'interrelazione tra discipline e problemi
- Aiutare gli studenti a decodificare il reale e ad acquisire una visione organica della realtà

Per realizzare il doveroso passaggio dal *curricolo formale* al *curricolo progettato*, l'insegnamento-apprendimento lo si deve pensare a partire dall'arrivo e non dalla sorgente dei saperi.

Costruzione di un curricolo progettato

- Fase A: mappa di descrizione dei risultati di apprendimento comuni in uscita dal Liceo
- Fase B: intersezione discipline-OSA -assi culturali
- Fase C: matrice degli Assi Culturali e delle competenze di cittadinanza
- Fase D: matrice di intersezione Aree/Assi
- Fase E: matrice Unità di Competenza - UdiCo

Gli approcci integrati o interdisciplinari sono possibili

- sulla base di solide competenze disciplinari

- evitando la cosiddetta *tripletta ciclica* - spiegazione, studio individuale, interrogazione

-

- Conferire alle discipline un'organizzazione soprattutto formativa, passando dalla loro struttura accademica a quella educativa
- Assumere la conoscenza non come materia inerte, ma come materia viva in relazione con le esperienze di vita
- Evitare il sapere enciclopedico astratto
- Attivare forme laboratoriali in cui la classe vive la conoscenza come *comunità ermeneutica*

- *No one left behind*
- *Non uno di meno*

- L'economia non può essere in salute se non lo è la società, la società non può essere in salute se non lo è il nostro ambiente
- Il nostro ambiente *glocale* e *multiculturale* deve realmente includere e promuovere la partecipazione consapevole alla vita democratica
- Il curriculum del Liceo Classico Europeo sarà non solo un *curricolo progettato* ma soprattutto un *curricolo sostenibile*